

Утверждена

Жушанов Алексей

(наименование документа об утверждении, включая

наименования органов государственной власти или

органов местного самоуправления, принявших

решение об утверждении схемы или подписавших

соглашение о перераспределении земельных

участков)

от *03.11.2020* N *09-04/20*

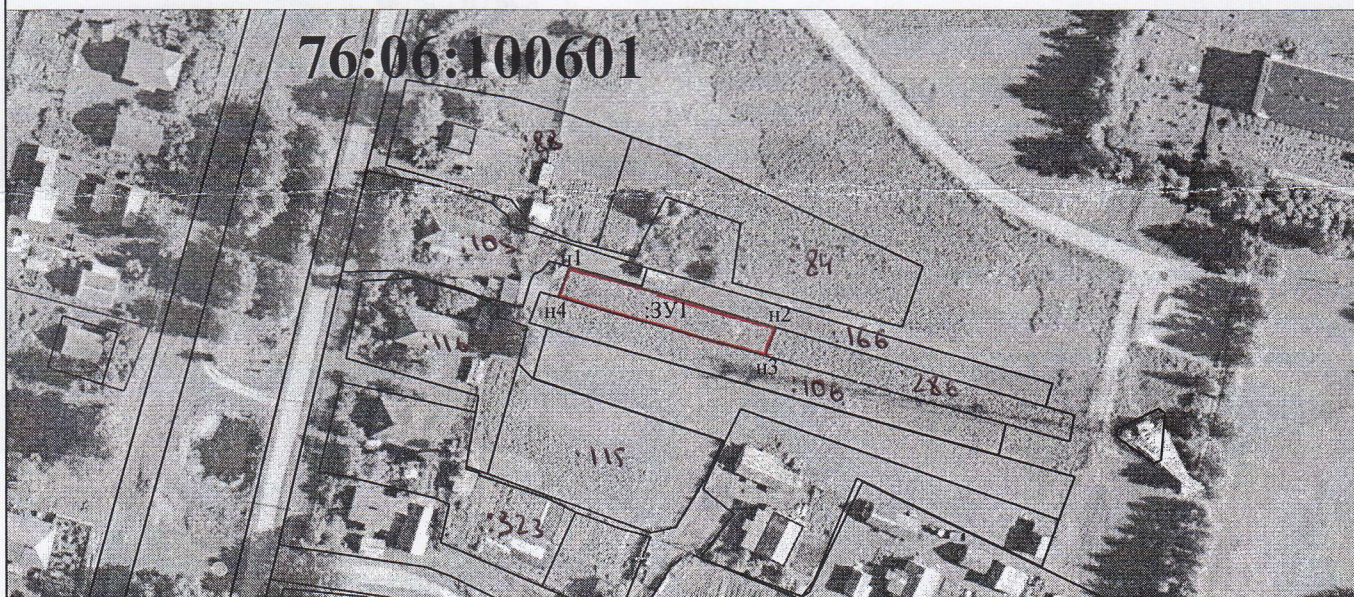
Схема расположения земельного участка на кадастровом плане территории

Условный номер земельного участка:

Площадь земельного участка: 432 кв.м.


Система координат: СК-76

Обозначение характерных точек границ	Координаты, м	
	X	Y
H1	428786.3200	2201596.0100
H2	428781.0000	2201614.3700
H3	428770.9800	2201648.9600
H4	428763.9100	2201646.0800
H5	428778.6900	2201593.1500



Масштаб 1:2000

Условные обозначения

 - граница образуемого земельного участка

:3У1 - обозначение образуемого земельного участка

76:06:100601 - кадастровый квартал